

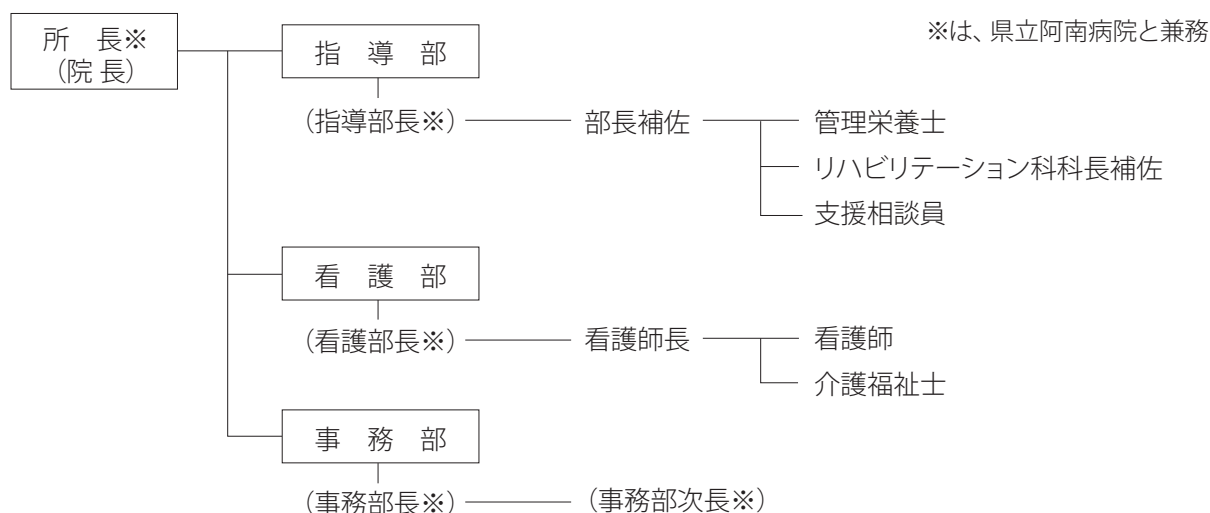
第6章 施設の概要(アイライフあなん)

1 沿革

平成5年7月	長野県阿南老人保健施設着工
平成6年3月	長野県阿南老人保健施設竣工
平成6年5月	長野県知事より長野県立阿南病院併設阿南老人保健施設の開設許可となる
平成6年5月	開所
平成12年4月	介護保険法施行に伴い、名称を「長野県阿南介護老人保健施設」に変更
平成22年4月	長野県から地方独立行政法人長野県立病院機構へ移行される
平成22年4月	通所定員を5人から10人へ変更

2 組織と職員

(1) 組織



(2) 職員

(令和6年6月1日現在)

職 種	人 数
(指 導 部) 支 援 相 談 員	1人
理 学 療 法 士	1人
作 業 療 法 士	1人
言 語 聴 覚 士	1人
管 理 栄 養 士	2人

職 種	人 数
(看 護 部) 看 護 師	9人
介 護 福 祉 員	10人
介 護 支 援 専 門 員	(3人)
介 護 業 務 補 助 者 等	3人
(事 務 部) 事 務 補 助	1人
計	29人

注1)県立阿南病院の診療部、事務部、薬剤部の職員は、阿南介護老人保健施設の兼務職員としている。

注2)育児休業・産休職含む。また、看護師は、准看護師も含む。

注3)介護支援専門員は介護福祉員が兼務。

注4)介護業務補助者等はヘルパー含む。

3 施設の概要

名 称	長野県阿南介護老人保健施設 アイライフあなん
所 在 地	〒399-1501 長野県下伊那郡阿南町北條 2009-1（阿南病院併設）
電 話 等	TEL 0260-22-3800 FAX 0260-31-1085
E-mail	anankaigo@pref-nagano-hosp.jp
URL	https://anan-hosp.jp/ailife/index.html
開設年月日	平成6年5月30日
開 設 者	理事長 本田 孝行
所 長	田中 雅人
入所定員	入所 50人（短期入所療養介護を含む） 通所 10人

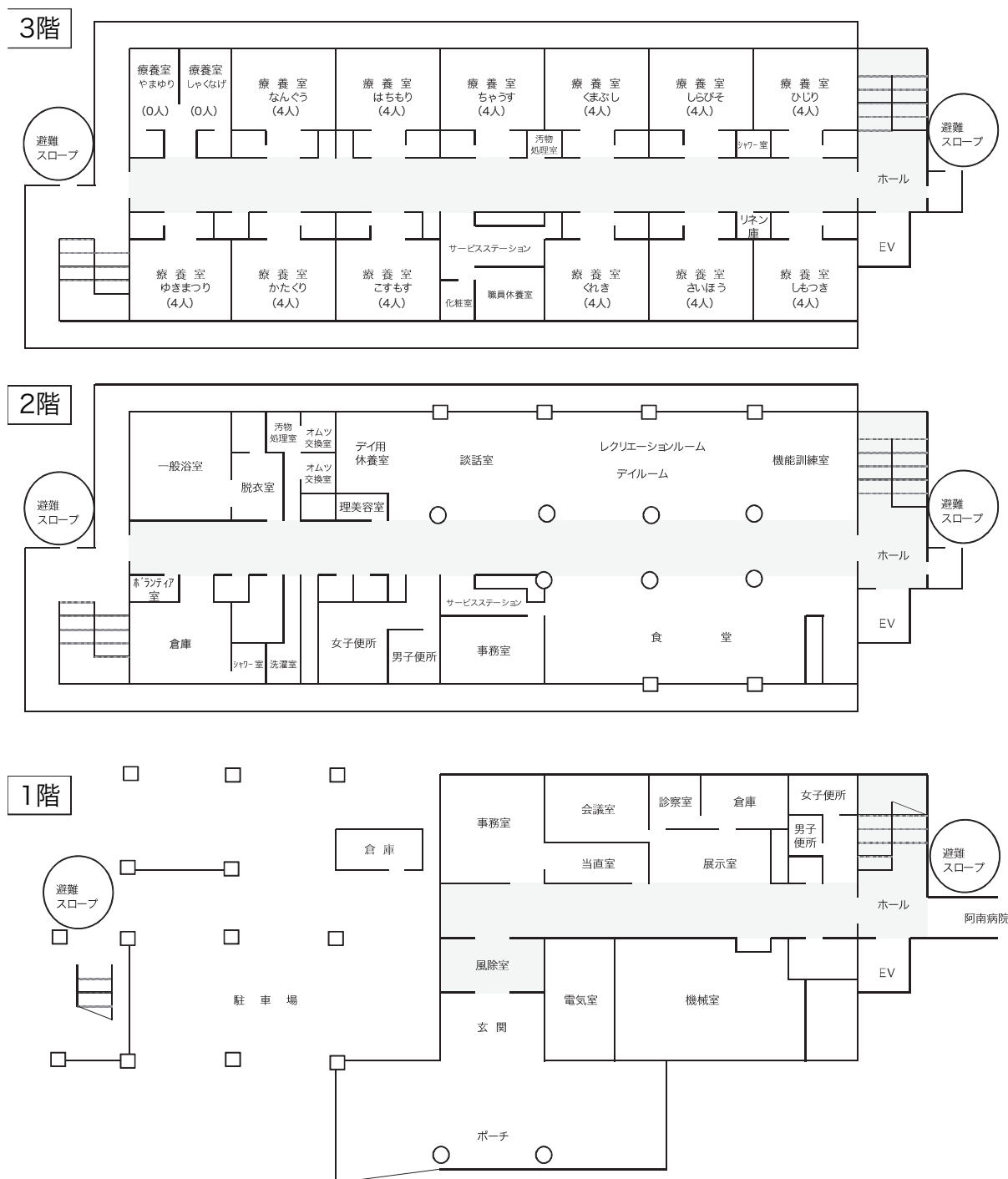
建物の概要

区 分	内 容
構 造	鉄筋コンクリート造 3階建
延床面積	2,286.58 m ²
主な施設	1階 展示室、事務室、診察室、会議室 2階 一般浴室、特殊浴室、機能訓練室、談話室、理美容室、 レクリエーションルーム、通所者用デイルーム、ボランティア室 3階 療養室 (個室…2、4人室…12、各室 車椅子用トイレ・洗面台付)

サービスの内容

区 分	内 容
利用対象者	介護認定を受けている方
サービスの種類	<ul style="list-style-type: none"> ・施設サービス（入所） ・短期入所療養介護（居宅サービス） ・通所リハビリテーション（居宅サービス）
サービスの 主な内容	<ul style="list-style-type: none"> ・医療 ・介護 ・機能訓練 ・栄養管理 ・生活サービス（食事、入浴、理美容など） ・相談援助

4 施設内平面図



5 主な設備・機器設置状況 (令和6年5月1日現在)

- | | | |
|--------------|----------------|-----------------|
| 順送式浴槽 | 移動式平行棒 | 与薬車 |
| 歩行練習用階段 | 介護用リフト | 吸引器 |
| 介護用リフト | ベッド (電動・3クランク) | 理容椅子 |
| 入浴リフト用イス | テレビビデオセット | AED (自動体外式除細動器) |
| マット付プラットホーム | 振り子型車椅子 | カラオケセット |
| 車椅子式シャワー入浴装置 | 電子ピアノ | 通所リハ送迎用車輛 |