

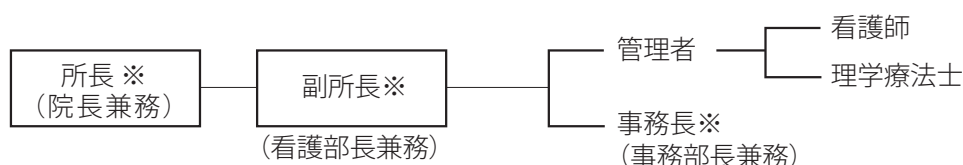
第5章 施設の概要及び利用者の状況（訪問看護ステーションさくら）

1 沿革

平成 3年(1991年) 4月	県立阿南病院、訪問看護を開始
平成 11年(1999年) 3月	「社団法人長野県看護協会南部訪問看護ステーションさくら」を飯田保健所阿南支所内に開設
平成22年(2010年)12月	県立阿南病院本館棟改築に伴い、「社団法人長野県看護協会南部訪問看護ステーションさくら」を阿南町東條に移転
平成24年(2012年) 4月	「公益社団法人長野県看護協会南部訪問看護ステーションさくら」となる
平成25年(2013年) 2月	遠山支所開所
平成28年(2016年) 11月	遠山支所閉所
平成29年(2017年) 4月	長野県看護協会の事業撤退に伴い、下伊那南部総合事務組合が事業を継承「下伊那南部総合事務組合南部訪問看護ステーションさくら」開設
令和 2年(2020年) 4月	南部訪問看護ステーションさくらと県立阿南病院の訪問看護業務が合併・一体化 「長野県立阿南病院訪問看護ステーションさくら」開設
令和 6年(2024年) 4月	理学療法士配置

2 組織と職員

(1) 組織



※は県立阿南病院と兼務

(2) 職員

令和 6年6月1日現在

職 種		人 数	備 考
看護職員	看護 師	5	管理者含む
リハビリ職員	理 学 療 法 士	1	
事務職員	事 務	1	
合 計		7	

県立阿南病院の看護部、リハビリの職員は、訪問看護ステーションの兼務職員としている。

3 訪問日時

訪 問 日	月曜～金曜日 国民の祝日（振替休日を含む）及び年末年始（12月29日～1月3日）を除く
訪 問 時 間	8：30～17：15 緊急時は24時間対応

4 利用者の状況

(1) 訪問看護利用者の推移

(単位:人)

年度	R元年度	R2年度	R3年度	R4年度	R5年度
延人員	1,006	2,963	2,767	2,533	2,167

※ R元年度までは阿南病院の訪問看護利用者数

(2) 地域別保険別訪問看護の状況(令和5年度)

(単位:人)

地域	医療保険				介護保険	介護予防	合計
	人数	社保	国保	後期高齢			
阿南町	実人数	1	6	8	21	4	40
	延べ人数	50	332	186	556	104	1,228
下條村	実人数	0	1	1	0	0	2
	延べ人数	0	15	139	0	0	154
売木村	実人数	0	0	0	0	0	0
	延べ人数	0	0	0	0	0	0
天龍村	実人数	1	2	3	9	2	17
	延べ人数	20	59	84	344	51	558
泰阜村	実人数	0	1	1	8	0	10
	延べ人数	0	46	12	169	0	227
飯田市	実人数	0	0	0	0	0	0
	延べ人数	0	0	0	0	0	0
合計	実人数	2	10	13	38	6	69
	延べ人数	70	452	421	1,069	155	2,167

(3) 時間外利用者数

(単位:回)

区分		医療保険	介護保険	介護予防	合計
R2年度	緊急時訪問	8	21	1	30
	休日訪問	43	60	1	104
R3年度	緊急時訪問	6	26	0	32
	休日訪問	78	25	0	103
R4年度	緊急時訪問	2	32	0	34
	休日訪問	13	55	0	68
R5年度	緊急時訪問	8	19	2	29
	休日訪問	13	20	4	37