



地域の明日を医療で支える
地方独立行政法人
長野県立病院機構
長野県立阿南病院

第 19 号
2023年8月

地域とともに

和みの医療センター 阿南病院だより

Anan Hospital News

医療機器の共同利用についてご紹介します



阿南病院では近隣の医療機関と医療機器の共同利用を行っています。

近隣の医療機関からの依頼に応じて、当院の各種装置を使って患者さんの検査を行い、その結果を患者さんが受診している医療機関に報告します。各医療機関でより質の高い診療を行うことができるとともに、当院の医療機器を有効に活用することができます。

阿南病院では検査のみを行いますので、患者さんはかかりつけの医療機関で安心して診察を受けることができます。

これまで実施していたMRI（磁気共鳴画像）検査、CT（コンピュータ断層撮影）検査に加えて、今年度からは骨密度測定（腰椎・股関節）についても、共同利用を開始しました。

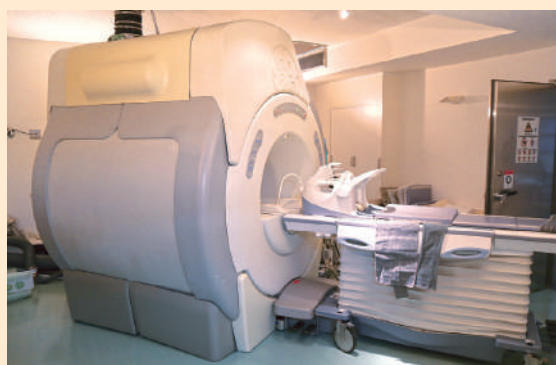
地域の皆さんの安心な暮らしに貢献できるよう、診療所等、各医療機関との連携に今後も力を入れてまいります。



▲ CT 検査装置



▼ MRI 検査装置



◀ 骨密度測定装置
今年度から共同利用を開始しました。



目次

- 医療機器の共同利用について …………… 1
- 出前講座のご案内 …………… 2～3
- できごと（ロビーコンサート再開） …………… 4
- 外来診療担当表 …………… 4

阿南病院基本理念

- 私たちは、地域の中核病院として、質の高い適正な医療を提供します。
- 私たちは、患者さんの人権を尊重し、明るく、やさしさと思いやりのある医療を提供します。
- 私たちは、地域の保健・医療・福祉機関との連携のもと地域に根ざした医療を提供します。

阿南病院出前講座のご案内



阿南病院では地域の皆さんの健康づくりの支援や健康意識の向上を目的として、専門知識を持った職員による出前講座を行っています。令和5年度は32講座をご用意しておりますので、お気軽にご相談ください。

☆令和5年度 講座メニュー

【地域の方向け】



No.	講座名	講座の概要	講師
1	感染対策の基本	概要として施設、申込者の意向に合わせた内容	医師 伊東 一博 看護師 鎌倉寿美子
2	その人らしい「看取り」とは	Advance Care Planningの薦め、臨終への旅路など	医師 関 匡史
3	予防医療のすすめ	予防医学とは、実際の予防医療についてなど	医師 関 匡史
4	「口から食べる幸せ」を守る	摂食・嚥下機能障害と対策など	医師 関 匡史 摂食嚥下チーム
5	「クスリのリスク」とは?	ポリファーマシー(多剤併用問題)について、その対策、自分でできることなど	医師 関 匡史 薬剤師
6	意思決定支援	医療に於いて患者・家族が行う意思決定のプロセス、およびその支援について	医師 関 匡史
7	薬との正しい付き合い方	薬?特保?健康食品?サプリメント?わからないことは聞いてみよう	薬剤師
8	HIVの基礎知識～HIVってどんな病気?～	エイズとHIVの違い。どんな薬を使うのか。地域や施設で患者さんを受け入れるために知っておいてほしいこと	HIV 感染症薬物療法認定薬剤師 宮島 寛幸
9	糖尿病の食事療法	糖尿病の食事療法の基礎を学ぶ	管理栄養士
10	低栄養を防ぐための食事について	バランスのよい食事の工夫・補助食品の選び方	
11	認知症予防について	認知症予防を学ぶ	認知症看護認定看護師 西森 則子
12	認知症の理解と対応	認知症について学ぶ(対応やコミュニケーション方法について)	
13	手洗い・マスクについて	手洗い方法とマスクの着用方法について学ぶ	感染管理認定看護師 鎌倉寿美子
14	感染性胃腸炎(ノロ)の対応	おう吐処理について学ぶ	
15	オーラルフレイルについて	加齢に伴う嚥下機能の変化と予防について知る(肺炎球菌ワクチン含む)	摂食嚥下障害認定看護師 岡庭 菜月
16	口腔内環境と誤嚥性肺炎について	口腔ケアと誤嚥性肺炎予防について学ぶ	
17	口腔・嚥下機能低下予防!	嚥下体操について一緒に行う	
18	フットケアの実際	予防のためのセルフケア支援	飯伊糖尿病療養指導士 小野田孝子

【施設職員向け】

No.	講座名	講座の概要	講師
19	認知症予防について	認知症予防を学ぶ	認知症看護認定看護師 西森 則子
20	認知症の理解と対応	認知症について学ぶ(対応やコミュニケーション方法について)	
21	いつまでも口から食べ続けられるために	口腔ケア方法や口腔乾燥について学ぶ	摂食嚥下障害認定看護師 岡庭 菜月
22	安全な食事介助方法について	ポジショニングや食事介助のコツ、観察ポイント、トラブル対応について学ぶ	
23	口腔・嚥下機能低下予防!	嚥下体操・口腔周囲マッサージ・唾液マッサージについて一緒に学ぶ	
24	嚥下に関連する薬剤について	摂食嚥下に影響する薬剤について学ぶ	
25	高齢者の脱水症	高齢者の脱水症の特徴と予防について学ぶ	在宅領域特定看護師 加藤 修治
26	バイタルサインについて	バイタルサインの測定、判断、伝達について学ぶ	
27	保湿ケアの重要性	保湿の意義、保湿剤の種類と使用時のコツを学ぶ	
28	ポジショニングの基礎	自力で体動することが困難な方に対する適切なポジショニングアプローチは、褥瘡や拘縮の改善・維持・予防効果が期待できる。その基礎をお伝えする。	理学療法士
29	歩行補助具の選び方 ～最大能力を発揮していただくために～	歩行能力が低下した方に対して、適切な移動方法が提案されていれば、その方の移動能力が最大限生かされる。その基礎をお伝えする。	

【学生向け】

No.	講座名	講座の概要	講師
30	摂食嚥下のしくみと評価について	摂食嚥下の基本、嚥下評価について学ぶ	摂食嚥下障害認定看護師 岡庭 菜月
31	加齢に伴う嚥下機能変化について	加齢に伴う嚥下機能の変化と予防について学ぶ	

【団体主催等】

No.	講座名	講座の概要	講師
32	認知症サポーター研修	※キャラバンメイトとして対応	認知症看護認定看護師 西森 則子

費用 無料

申し込み

- ・申込期限 原則希望日の2か月前
- ・申込方法 出前講座申込書、依頼文に必要事項を記入し送付(メール・FAX・郵送)
- ・申込先 阿南病院事務部総務課
電話：0260-22-2121 FAX：0260-31-1014 メール：anan@pref-nagano-hosp.jp

お願い

申込者には以下のことをお願いしています。

- ・講師の送迎
- ・講座に必要なパソコン・プロジェクター・スクリーンなどの準備
- ・会場費用等講座運営にかかる費用負担
- ・講師の顔が鮮明に写る動画撮影及び写真撮影の禁止
- ・新型コロナウイルス感染対策

その他

- ・オンラインでの対応も可能な場合がございますので、お気軽にご相談ください。



詳細は阿南病院ホームページをご覧ください。

できごと

コロナ禍以降実施していなかったロビーコンサートを、看護週間に合わせて開催しました。当院の関医師と地元有志による演奏で、クラシックの名曲からポピュラー音楽まで10曲以上が奏でられ、居合わせた方々は数年ぶりの音色に耳を澄ませていました。



▶関医師と地元有志によるセッション



◀看護の日に合わせ、マスク等の配布も行いました



長野県立阿南病院 外来担当医師

2023年7月1日～

診療科	曜日	月	火	水	木	金	備考
内科		田中雅人 関匡史 岩波直弥	田中雅人 (第2・4) 伊東一博 関匡史 久保恵嗣 (第1・3・5午前10時から)	伊東一博 岩波直弥	伊東一博 岩波直弥	深井晴成 関匡史 竹内和航	診療予約あり
	小児科	片桐麻由美	片桐麻由美	片桐麻由美	片桐麻由美	片桐麻由美	●毎月第1日曜日午前は 時間外救急対応で診療し ます。 ●水曜日午後予防接種(予 約制) 22-2121代 予約の 電話は午前11時30分～12 時30分
外科		勝山翔太 (隔週) 飯田市立病院医師 (隔週)	勝山翔太		勝山翔太 (隔週) 飯田市立病院医師 (隔週)	勝山翔太 (第2・4) 阿藤一志 (第1・3・5)	診療予約あり
	救急外来		信大医師(月4回)				科を問わず診療します
整形外科		信大医師 (第1・4)		信大医師 (第4)	鈴木健太郎 (第4)(予約制)	愛知医科大学医師 (午前10時から) 信大医師 (第1・3)	診療予約あり
泌尿器科			飯田市立病院医師 (第2・4) 午前9時から	愛知医科大学医師 (第1・3・5) 午後2時から			診療予約あり 水曜の受付時間午後3時迄
眼科		小紫裕介	小紫裕介	小紫裕介	小紫裕介	小紫裕介	手術日・検査日は休診
精神神経科		こころの医療センター 駒ヶ根医師(第2・4)				吉田朋孝 午前9時から	
	小児・思春期外来	神庭靖子(第3)					予約制
婦人科						橋理絵 (第1・3・5)午前10時から	

☆阿南病院では職員を募集しています！詳細は下記HPの採用情報まで☆

Nagano Prefectural Anan Hospital
地方独立行政法人
長野県立病院機構



和みの医療センター
長野県立 阿南病院

〒399-1501
長野県下伊那郡阿南町北條2009-1
TEL: 0260-22-2121 (代表)
FAX: 0260-31-1014
Mail: anan@pref-nagano-hosp.jp
HP: <https://anan-hosp.jp>



(HP QRコード)